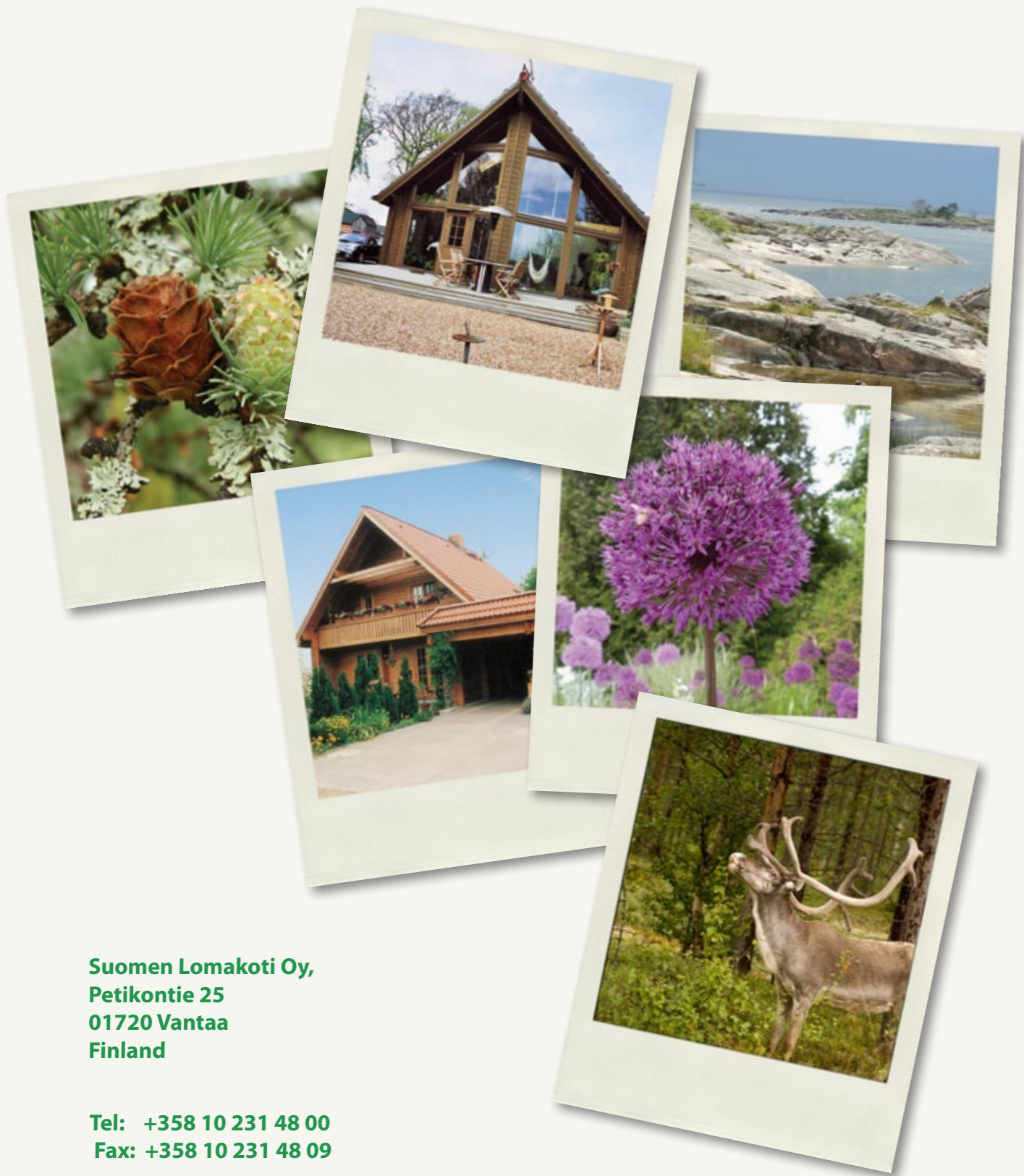




artichouse

Quality log houses from Finland
www.artichouse.fi



Suomen Lomakoti Oy,
Petikontie 25
01720 Vantaa
Finland

Tel: +358 10 231 48 00
Fax: +358 10 231 48 09

**QUALITY
LOGHOUSES
FROM
FINLAND**

Eurohomes



Individual and
ecological log houses

Maisons en bois massif
individuelles et écologiques

Individuelle und
ökologische Blockhäuser

Des maisons finlandaises en bois massif de qualité | Qualitäts blockhäuser aus Finnland

Eurohome - a healthy and ecological choice

Individual home with a traditional feel

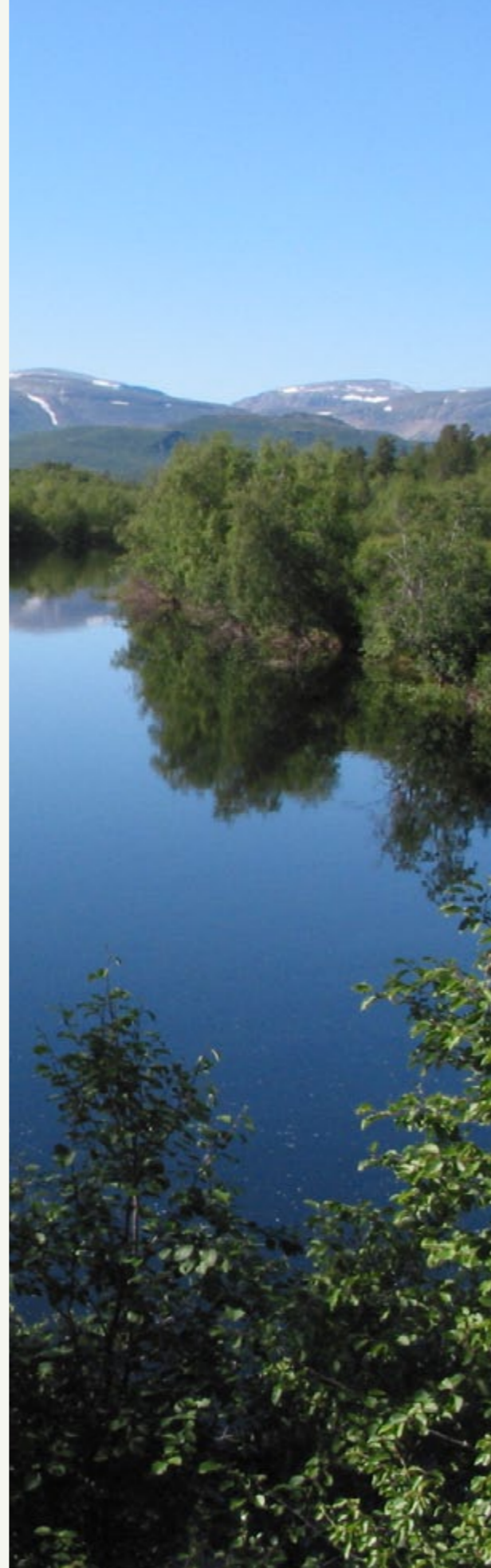
The Eurohomes is one of our most classic collections. We combined the best features of German and Finnish log houses and created a home that is beautiful, traditional and lasts for a life time. Eurohomes have been sold all over the world. With their beautiful looks and practical layouts they make for great homes.

As one of Finland's leading log house exporters Artichouse is known for its high quality, ecological production and first class Nordic wood. Our aim is to improve our client's life quality and deliver individual homes that fulfill all expectations. Log houses have excellent indoor air and they are the best option for those who want to live a healthy life. All Eurohomes can be easily transformed according to your plans.

For our other collections and more information visit: www.artichouse.fi



©Suomen Lomakoti Oy, 2013
Artichouse is a registered
trademark of Suomen Lomakoti Oy



Eurohome – un choix écologique et sain

Une maison individuelle d'une ambiance cossue

La collection Eurohomes est une des plus classiques de nos collections. Nous avons combinés les meilleures caractéristiques des maisons en bois rond allemandes et finlandaises pour créer des maisons belles, traditionnelles et durables pour la vie. Les modèles Eurohomes ont été vendus dans le monde entier. Si vous voulez une maison belle et pratique, choisissez le modèle Eurohomes.

Étant une des entreprises les plus importantes en Finlande dans l'exportation de maison en bois, Artichouse est reconnu pour sa haute qualité, sa production écologique et le bois nordique de premier rang. Notre objectif est d'améliorer la qualité de vie de nos clients et de produire des maisons individuelles pour tous les besoins. Dans les maisons en bois rond, la qualité de l'air intérieur est excellente et, ainsi, sont-elles le meilleur choix pour une vie saine. Tous les modèles Eurohomes sont adaptables selon vos besoins. Pour consulter toute notre collection et pour plus d'information, cliquez www.artichouse.fi

Eurohome – eine gesunde und Ökologische Lösung

Individuelles Zuhause mit einem traditionellem Gefühl

Das Eurohome gehört zu unseren klassischen Haustypen. Wir haben die besten Merkmale der Deutschen und Finnischen Holzhäuser kombiniert und haben ein Zuhause gestaltet, das ästhetisch, traditionell und für das ganze Leben haltbar ist. Die Eurohome sind bisher schon weltweit verkauft worden. Sie passen ausgezeichnet als Wohnhäuser, da sie sowohl ästhetisch als auch praktisch aufgeteilt worden sind.

Als eine der leitenden Holzhausexportfirmen in Finnland ist Artichouse für seine hohe Qualität und ökologische Produktion sowie sein erstklassiges nordisches Holz bekannt. Unser Ziel ist es, die Lebensqualität unserer Kunden zu verbessern und individuelle Häuser zu liefern, die alle Ihre Erwartungen erfüllen. Holzblockhäuser haben ausgezeichnete Raumluftqualität und sie sind eine ausgezeichnete Wahl für ein gesundes Leben. Alle Eurohomes können mühelos nach Ihren Plänen umgewandelt werden.

Andere Haustypen und weitere Informationen finden Sie unter: www.artichouse.fi

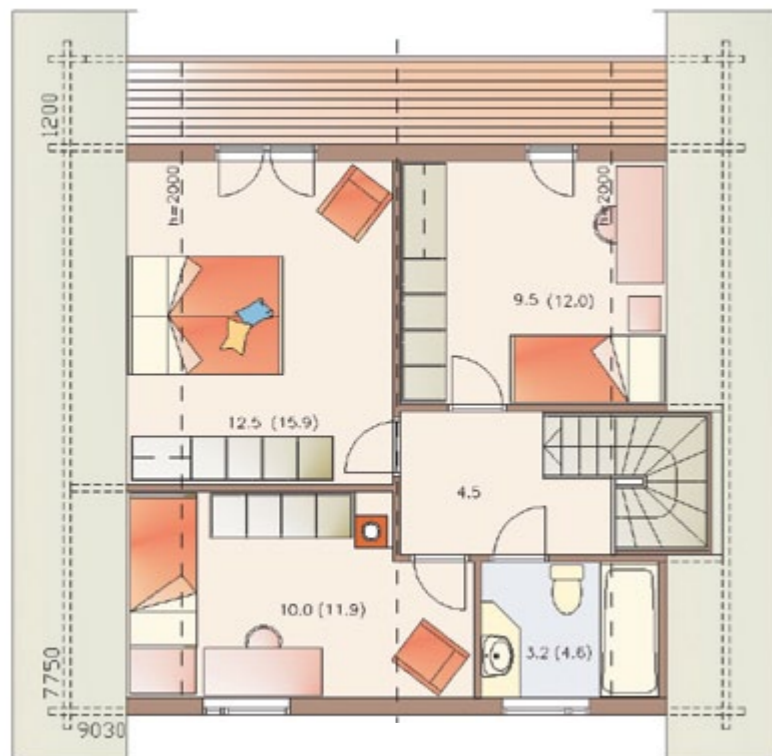
Eurohome 139



Ground floor



First floor



Gross floor area	Surface de plancher	Brutto-Wohnfläche	139,0 m ²
Ground floor	Rez-de-chaussée	Erdgeschoss	80,4 m ²
First floor	Premier étage	Dachgeschoss	58,6 m ²
Terrace	Terrasse	Terrasse	57,0 m ²
Garage	Garage	Garage	46,5 m ²

Eurohome 143



Ground floor



Alternative Ground floor



First floor

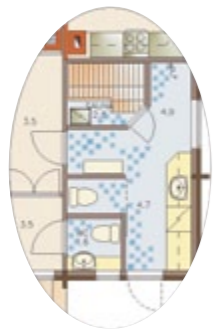


Gross floor area	Surface de plancher	Brutto-Wohnfläche	143,0 m ²
Ground floor	Rez-de-chaussée	Erdgeschoss	78,7 m ²
First floor	Premier étage	Dachgeschoss	64,3 m ²
Terrace	Terrasse	Terrasse	28,8 m ²

Ground floor



Alternative ground floor



First floor



Eurohome 155



Gross floor area	Surface de plancher	Brutto-Wohnfläche	154,8 m ²
Ground floor	Rez-de-chaussée	Erdgeschoss	77,4 m ²
First floor	Premier étage	Dachgeschoss	77,4 m ²
Terrace	Terrasse	Terrasse	48,7 m ²

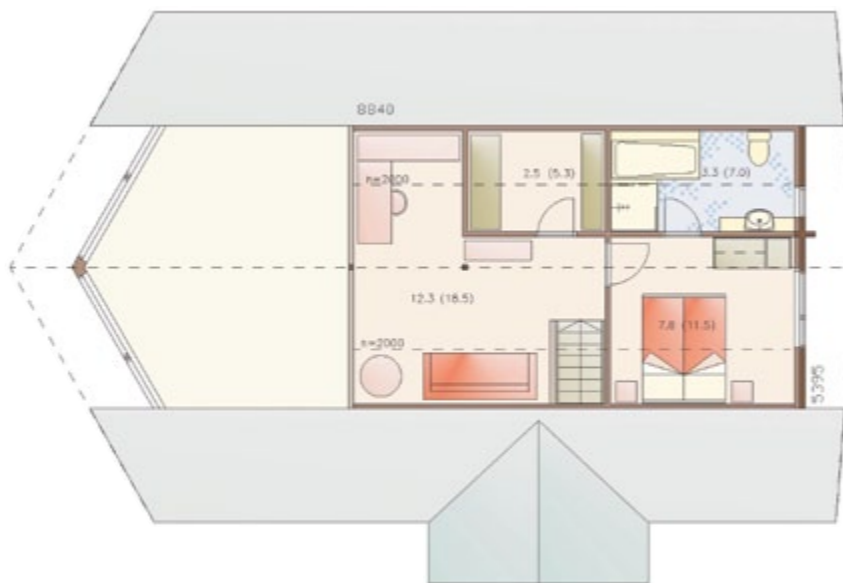
Eurohome 159



Ground floor



First floor



Gross floor area	Surface de plancher	Brutto-Wohnfläche	159,2 m ²
Ground floor	Rez-de-chaussée	Erdgeschoss	110,4 m ²
First floor	Premier étage	Dachgeschoss	48,4 m ²
Terrace	Terrasse	Terrasse	3,5 m ²

Ground floor



Alternative ground floor



First floor



Eurohome 164



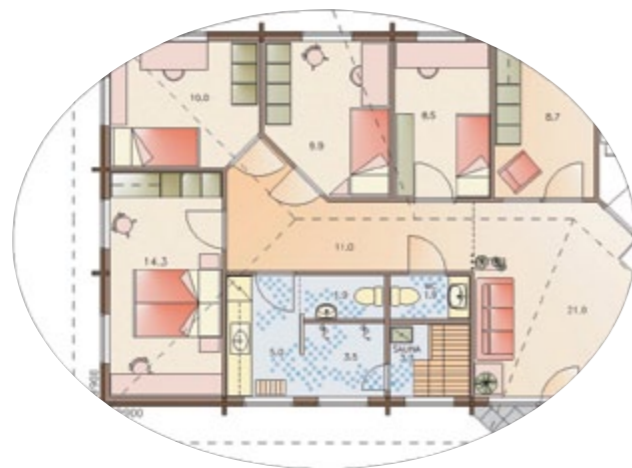
Gross floor area	Surface de plancher	Brutto-Wohnfläche	164,6 m ²
Ground floor	Rez-de-chaussée	Erdgeschoss	86,8 m ²
First floor	Premier étage	Dachgeschoss	77,8 m ²
Terrace	Terrasse	Terrasse	52,5 m ²

Eurohome 167

Ground floor



Alternative ground floor



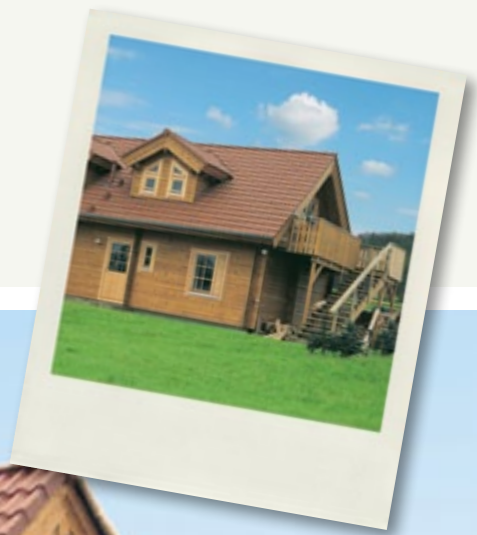
Gross floor area
Terrace

Surface de plancher
Terrasse

Brutto-Wohnfläche
Terrasse

167,3 m²
17,5 m²

Eurohome 169



Ground floor



Alternative ground floor



First floor



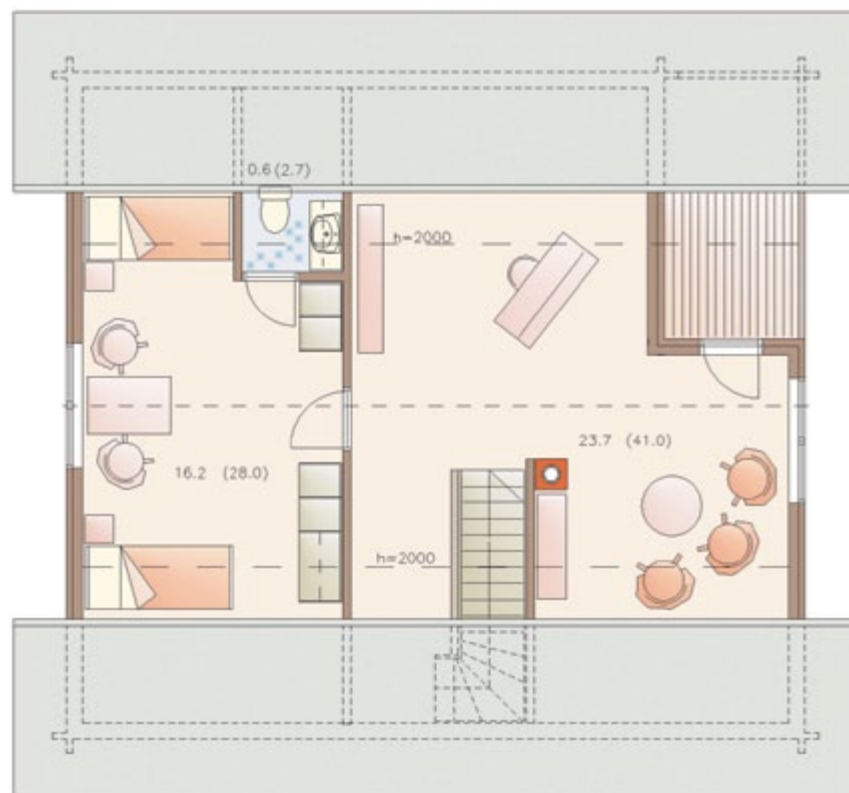
Gross floor area	Surface de plancher	Brutto-Wohnfläche	168,5 m ²
Ground floor	Rez-de-chaussée	Erdgeschoss	98,6 m ²
First floor	Premier étage	Dachgeschoss	69,9 m ²
Terrace	Terrasse	Terrasse	28,7 m ²

Eurohome 172

Ground floor



First floor



Gross floor area	Surface de plancher	Brutto-Wohnfläche	172,0 m ²
Ground floor	Rez-de-chaussée	Erdgeschoss	86,0 m ²
First floor	Premier étage	Dachgeschoss	86,0 m ²
Terrace	Terrasse	Terrasse	18,0 m ²

Eurohome 176

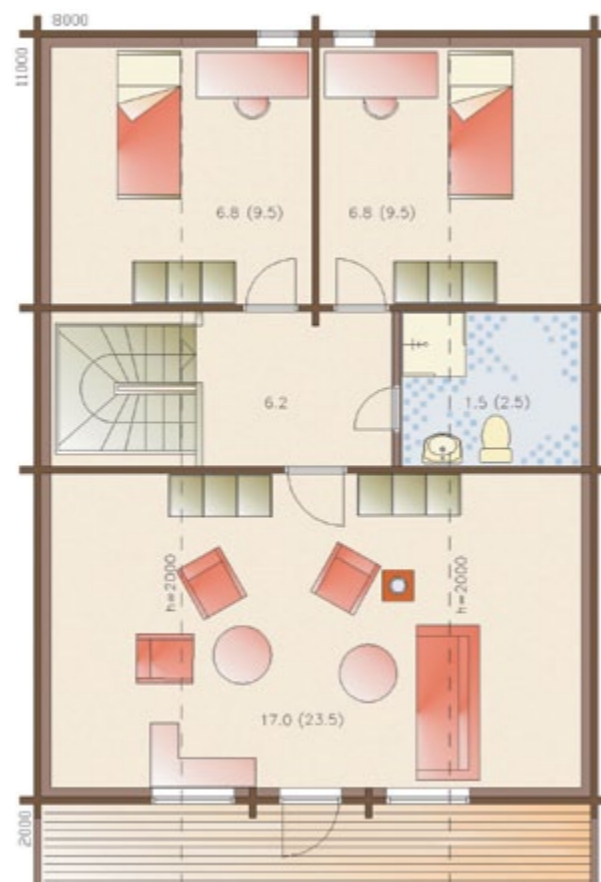
Ground floor



Alternative ground floor



First floor



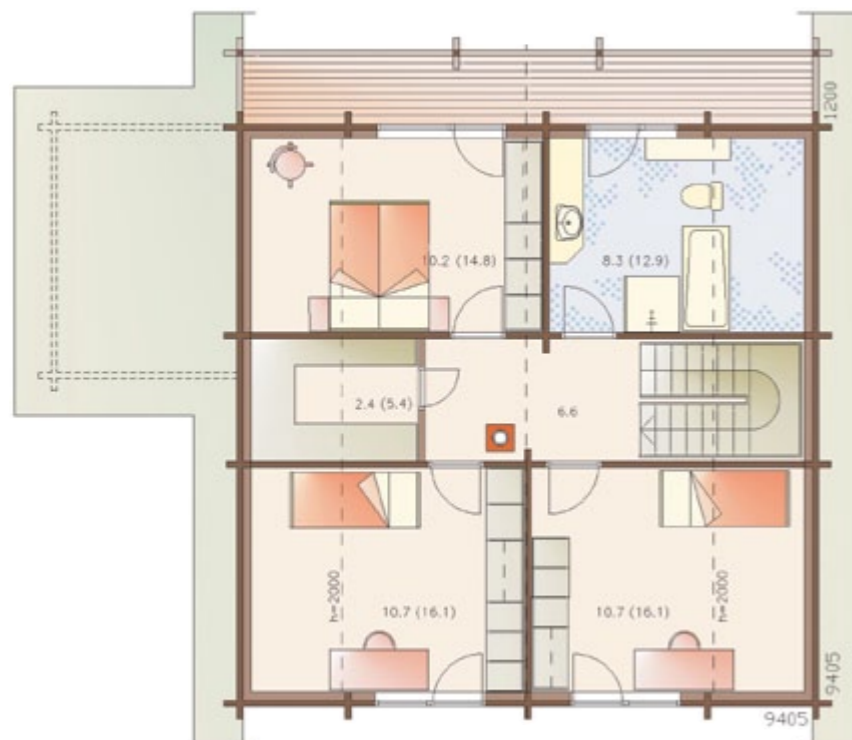
Gross floor area	Surface de plancher	Brutto-Wohnfläche	176,0 m ²
Ground floor	Rez-de-chaussée	Erdgeschoss	88,0 m ²
First floor	Premier étage	Dachgeschoss	88,0 m ²
Terrace	Terrasse	Terrasse	41,5 m ²

Eurohome 189

Ground floor



First floor



Gross floor area	Surface de plancher	Brutto-Wohnfläche	189,2 m ²
Ground floor	Rez-de-chaussée	Erdgeschoss	100,8 m ²
First floor	Premier étage	Dachgeschoss	88,4 m ²
Terrace	Terrasse	Terrasse	22,5 m ²

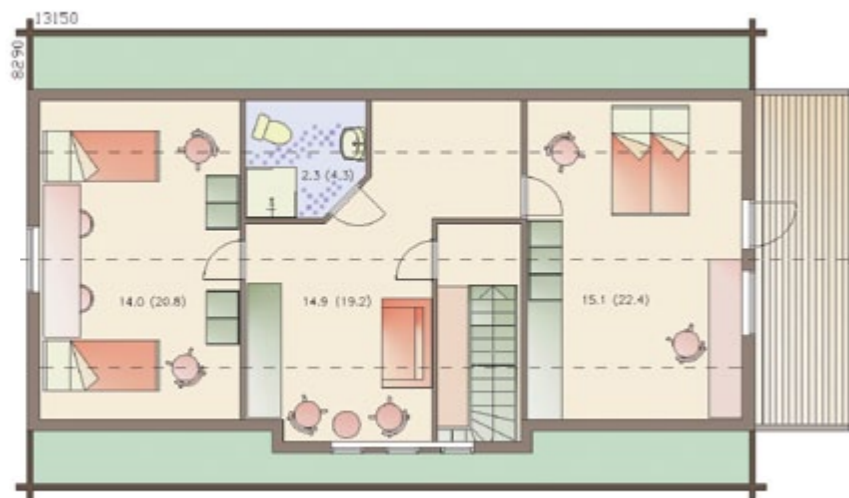
Eurohome 192



Ground floor



First floor



Gross floor area	Surface de plancher	Brutto-Wohnfläche	191,7 m²
Ground floor	Rez-de-chaussée	Erdgeschoss	109,0 m ²
First floor	Premier étage	Dachgeschoss	82,7 m ²
Terrace	Terrasse	Terrasse	20,5 m ²

Eurohome 205

Ground floor



First floor



Gross floor area	Surface de plancher	Brutto-Wohnfläche	205,4 m²
Ground floor	Rez-de-chaussée	Erdgeschoss	110,2 m ²
First floor	Premier étage	Dachgeschoss	95,2 m ²
Terrace	Terrasse	Terrasse	33,0 m ²

Eurohome 230

Ground floor



First floor



Gross floor area
Ground floor
First floor
Terrace

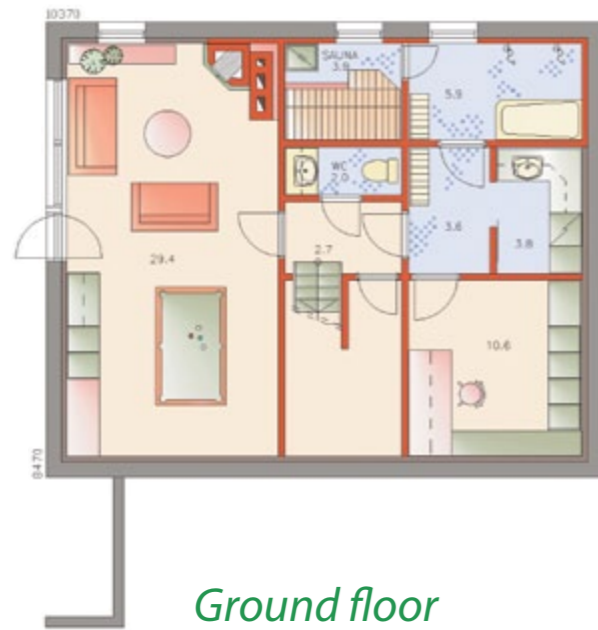
Surface de plancher
Rez-de-chaussée
Premier étage
Terrasse

Brutto-Wohnfläche
Erdgeschoss
Dachgeschoss
Terrasse

230,0 m²
135,0 m²
95,0 m²
30,0 m²

Eurohome 244

Basement



Ground floor



First floor



Gross floor area	Surface de plancher	Brutto-Wohnfläche	243,5 m ²
Basement floor	Sous-sol	Untergeschoss	87,8 m ²
Ground floor	Rez-de-chaussée	Erdgeschoss	92,2 m ²
First floor	Premier étage	Dachgeschoss	63,5 m ²
Terrace	Terrasse	Terrasse	45,0 m ²

Basement



Ground floor



First floor



Eurohome 282



Gross floor area	Surface de plancher	Brutto-Wohnfläche	282,0 m ²
Basement floor	Sous-sol	Untergeschoss	105,6 m ²
Ground floor	Rez-de-chaussée	Erdgeschoss	106,0 m ²
First floor	Premier étage	Dachgeschoss	70,4 m ²
Terrace	Terrasse	Terrasse	35,0 m ²

Basement



Ground floor



First floor



Eurohome 498



Gross floor area	Surface de plancher	Brutto-Wohnfläche	497,8 m ²
Basement floor	Sous-sol	Untergeschoss	179,8 m ²
Ground floor	Rez-de-chaussée	Erdgeschoss	179,8 m ²
First floor	Premier étage	Dachgeschoss	138,2 m ²
Terrace	Terrasse	Terrasse	94,7 m ²